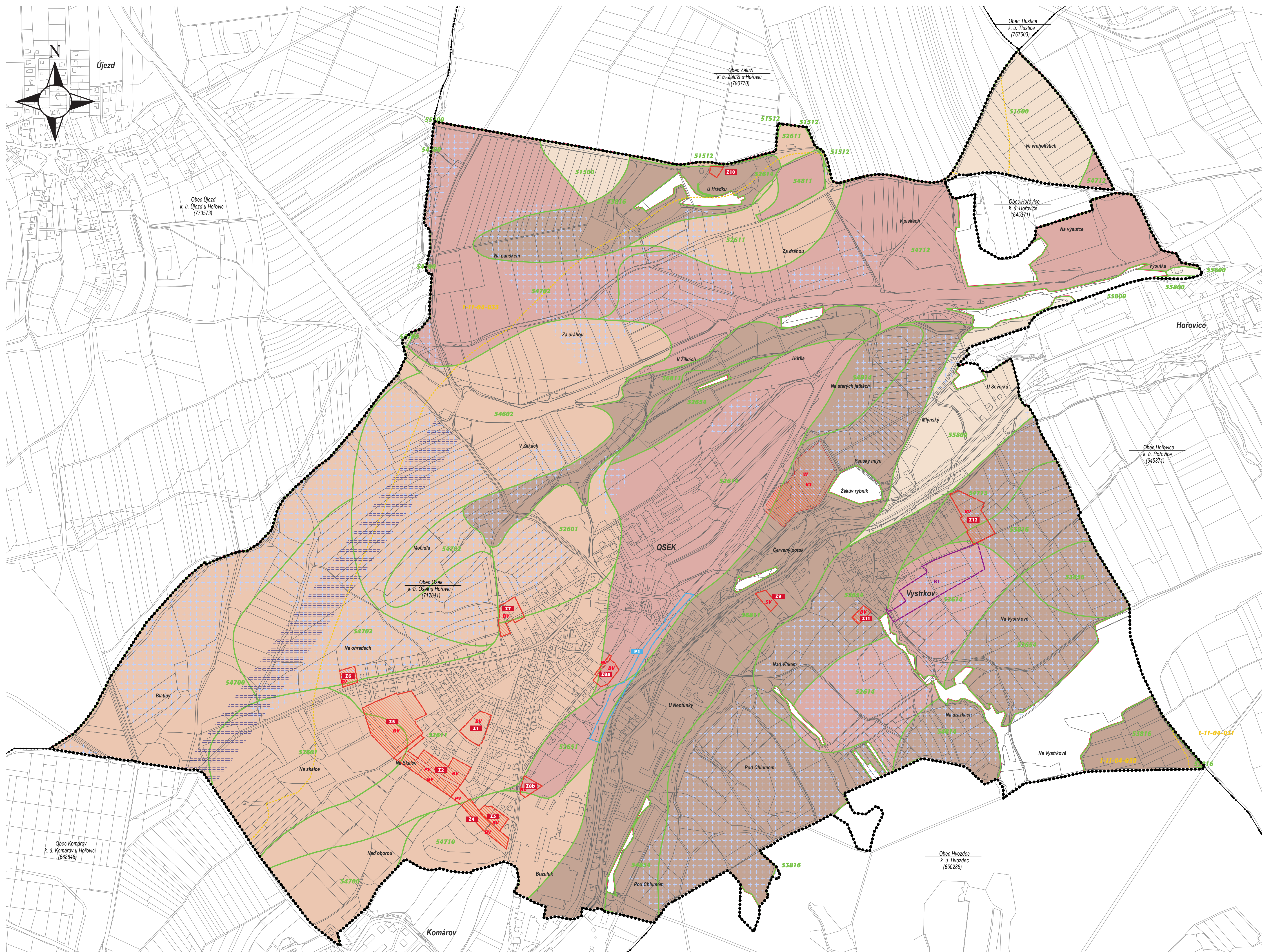
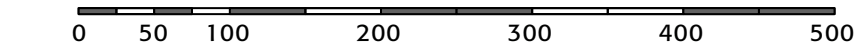


# VÝKRES PŘEDPOKLÁDANÝCH ZÁBORŮ PŮDNÍHO FONDU - ODŮVODNĚNÍ ÚP OSEK

M 1 : 5 000  
ÚNOR 2020



- základní členění území**  
hranice řešeného území (Obec Osek, k.ú. Osek u Hořovic, okres Beroun, Středočeský kraj)
- ZASTAVĚNÉ ÚZEMÍ stanovené k datu 25.3.2019**  
zastavitelné plochy (Z)  
plochy přestavby (P)  
plochy územní rezervy (R)
- bonitovaná půdní ekologická jednotka (BPEJ)**  
hranice BPEJ  
označení BPEJ
- třídy ochrany BPEJ**  
půdy II. třídy ochrany  
půdy III. třídy ochrany  
půdy IV. třídy ochrany  
půdy V. třídy ochrany
- investice do zemědělského půdního fondu (ZPF)**  
investice do půdy
- funkční využití ploch se zábořem ZPF**  
plochy smíšené obytné - venkovské (SV)  
plochy bydlení - rodinné domy venkovské (BV)  
plochy veřejných prostranství (PV)  
plochy vodní a vodo hospodářské (W) - krajinná opatření K3  
plochy koridoru (VD1)
- schema - stávající kultury ZPF, LPF; vodní toky a plochy**  
orná půda  
zahrady  
ovocné sady  
TTP (trvalé travní porosty)  
pozemky určené k plnění funkcí lesa  
vodní toky a plochy

**DOPLŇUJÍCÍ INFORMACE**  
hranice dílčích povodí včetně označení

1) pozn.: Dle hydrologického členění náleží řešené území do širšího povodí Berounky (CHP 1-11-04), do povodí Cerveného potoka a Litavky, resp. do dílčího povodí Cerveného potoka (CHP 1-11-04-031) a okrskové do povodí potoka Stroupského (CHP 1-11-04-033).  
2) pozn.: Zájmové není zařazeno mezi vymezené zranitelné oblasti.

**ÚZEMNĚ SPRÁVNÍ ČLENĚNÍ**  
hranice katastrálních území

**projektant:**  
Ing. arch. Michaela Štádlarová  
**spolupráce:**  
Ing. Milena Morávková  
**atelier:**  
Na Mičance 2717/2g  
160 00 Praha 6

