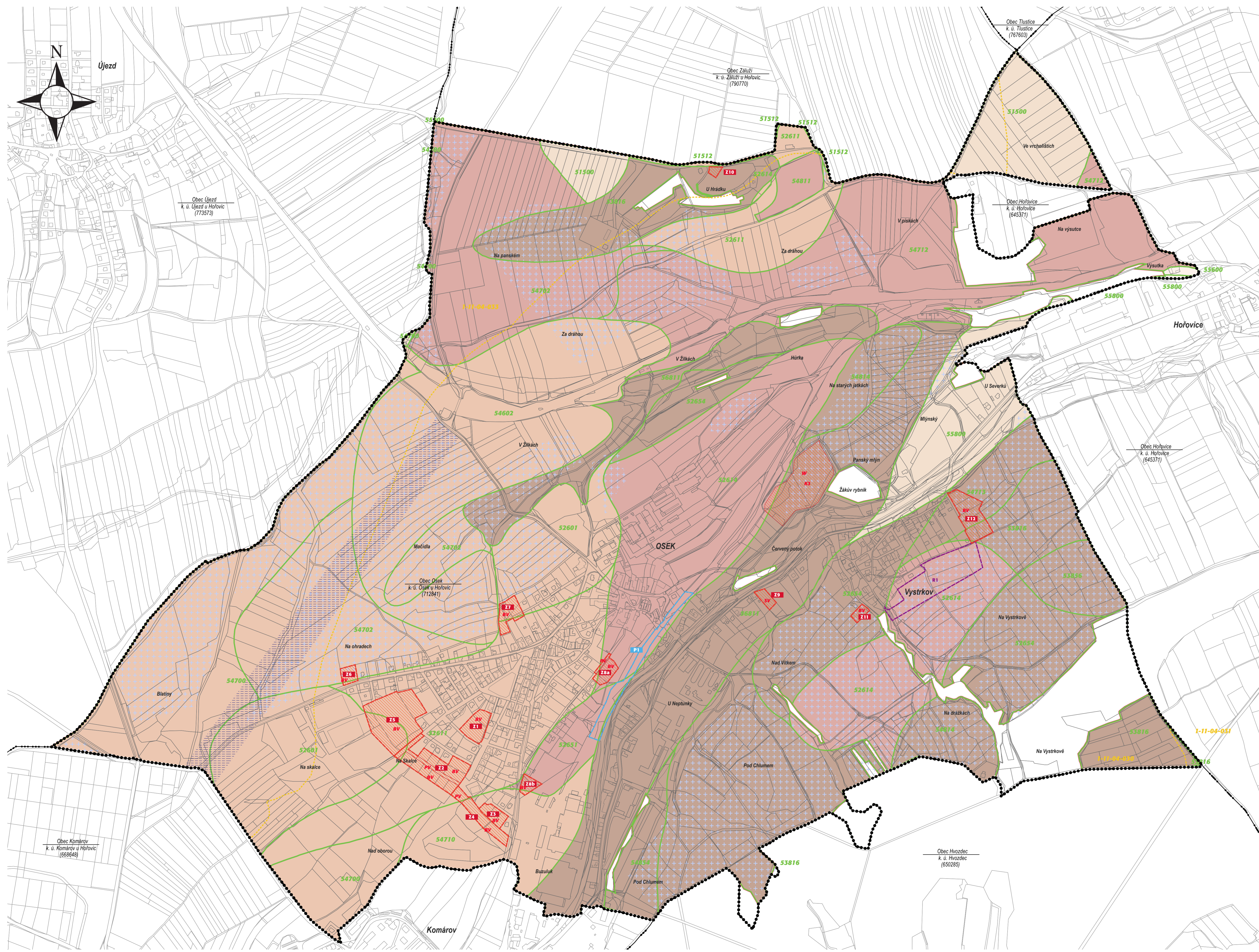


VÝKRES PŘEDPOKLÁDANÝCH ZÁBORŮ PŮDNÍHO FONDU - ODŮVODNĚNÍ ÚP OSEK

M 1 : 5 000
ŘÍJEN 2020



- základní členění území**
hranice řešeného území (Obec Osek, k.ú. Osek u Hořovic, okres Beroun, Středočeský kraj)
- ZASTAVĚNÉ ÚZEMÍ stanovené k datu 25.3.2019**
zastavitelné plochy (Z)
plochy přestavby (P)
plochy územní rezervy (R)
- bonitovaná půdní ekologická jednotka (BPEJ)**
hranice BPEJ
označení BPEJ
- třídy ochrany BPEJ**
půdy II. třídy ochrany
půdy III. třídy ochrany
půdy IV. třídy ochrany
půdy V. třídy ochrany
- investice do zemědělského půdního fondu (ZPF)**
investice do půdy
- funkční využití ploch se zábořem ZPF**
plochy smíšené obytné - venkovské (SV)
plochy bydlení - rodinné domy venkovské (BV)
plochy veřejných prostranství (PV)
plochy vodní a vodo hospodářské (W) - krajinná opatření K3
plochy koridoru (VD1)
- schema - stávající kultury ZPF, LPF; vodní toky a plochy**
orná půda
zahrady
ovocné sady
TTP (trvalé travní porosty)
pozemky určené k plnění funkcí lesa
vodní toky a plochy

DOPLŇUJÍCÍ INFORMACE
hranice dílčích povodí včetně označení

1) pozn.: Dle hydrologického členění náleží řešené území do širšího povodí Berounky (CHP 1-11-04), do povodí Cerveného potoka a Litavky, resp. do dílčího povodí Cerveného potoka (CHP 1-11-04-031), do povodí Cerveného potoka a Litavky, resp. do dílčího povodí Cerveného potoka (CHP 1-11-04-033).
2) pozn.: Zájmové není zařazeno mezi vymezené zranitelné oblasti.

ÚZEMNĚ SPRÁVNÍ ČLENĚNÍ
hranice katastrálních území

projektant:
Ing. arch. Michaela Štádlarová
spolupráce:
Ing. Milena Morávková
atelier:
Na Mičance 2717/2g
160 00 Praha 6

